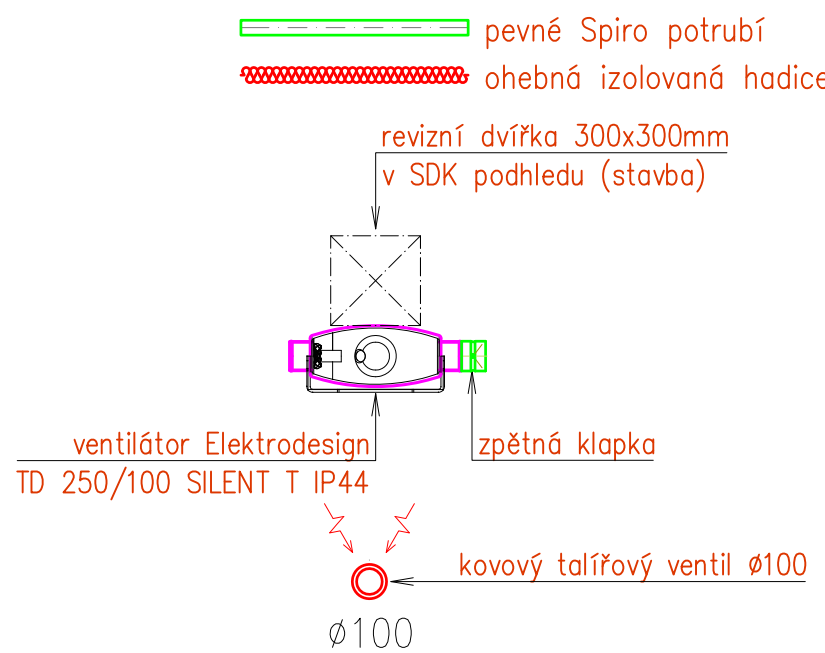
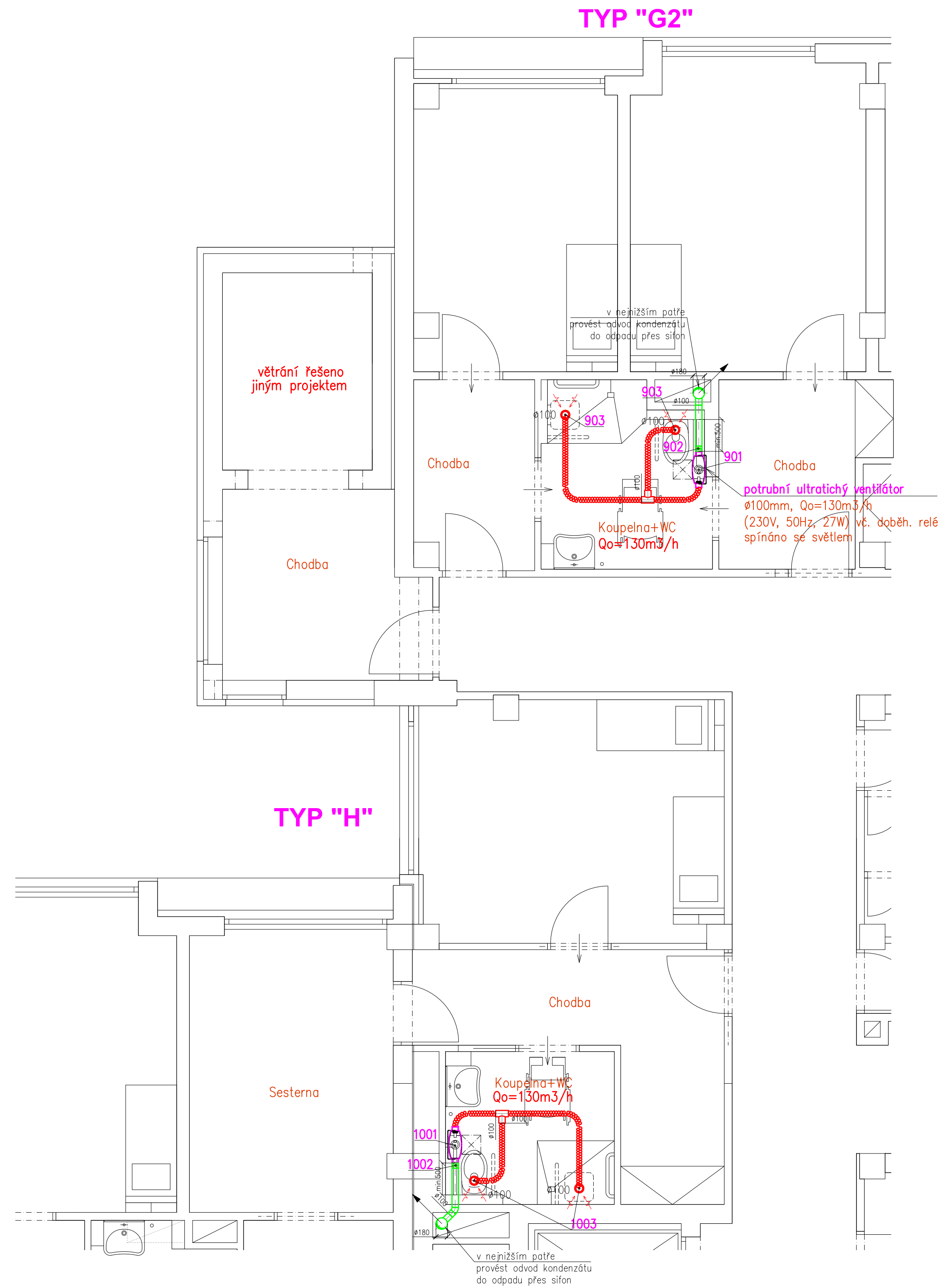
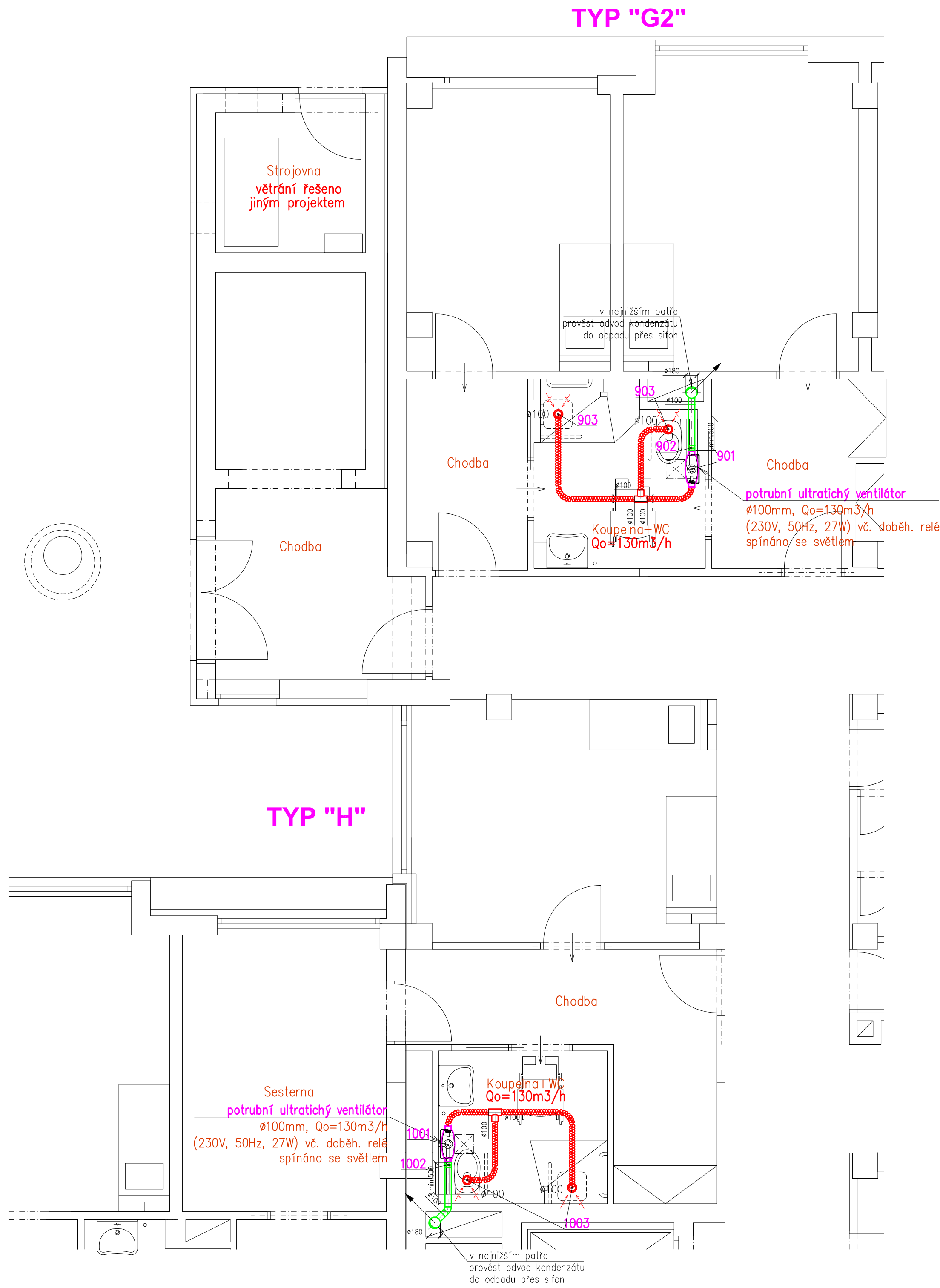
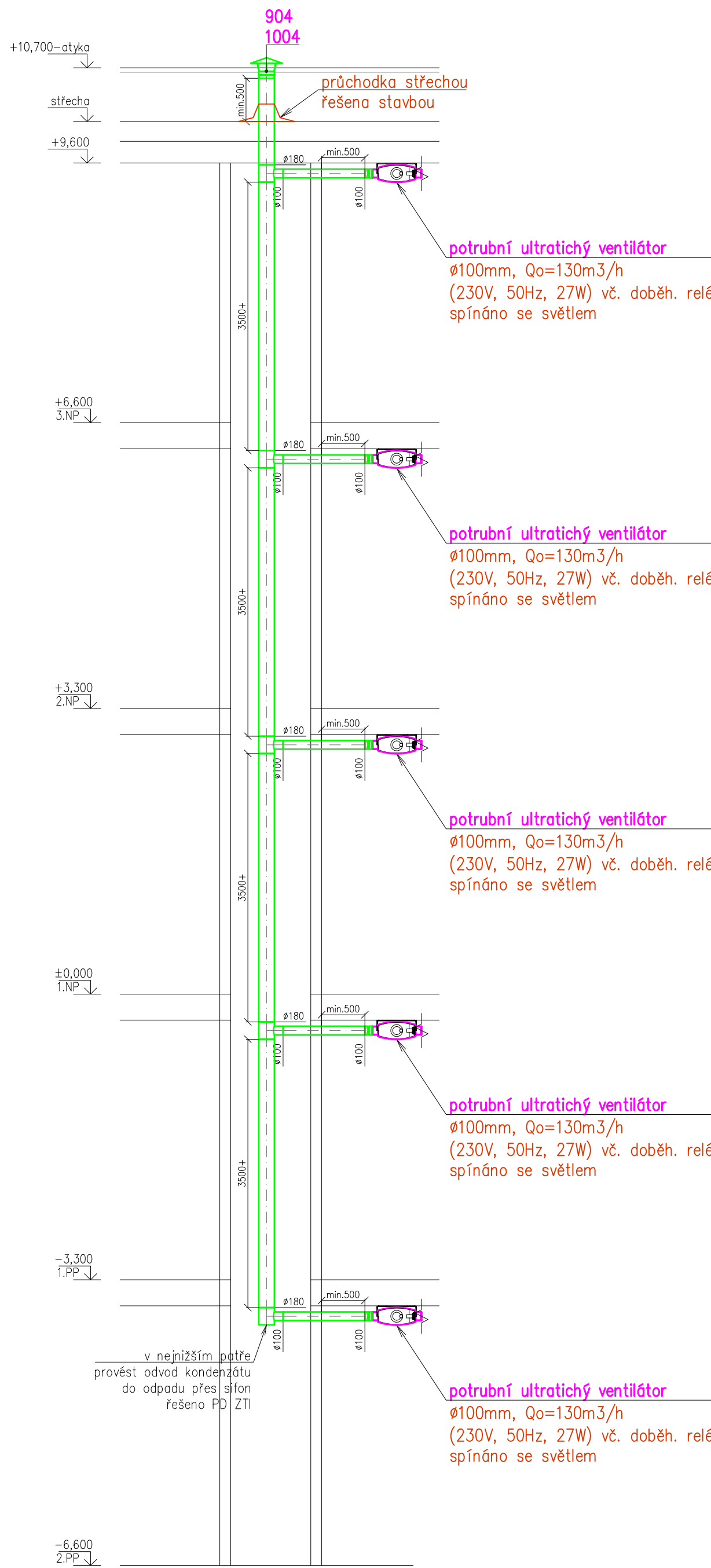


TYP POKOJŮ "G2, H" - PŮDORYS 2PP

TYP POKOJŮ "G2, H" - PŮDORYS 1PP AŽ 3NP

TYPOVÝ ŘEZ VZT STOUPAČKOU



Orientation map showing the location of the building within the site plan.

INSTALAČNÍ ŠACHTY, SAMOSTATNÝ POŽÁRNÍ ÚSEK

Chodby jsou větrány přes sociální zařízení, infiltracemi pod dveřmi s min. skvěrou 15mm

Veškeré nové VZT zařízení v soc. zařízení bude vedeno nad podhledem

STAVAJÍCÍ VZT ZARÍZENÍ (VENTILÁTORY+VZT HRAN. POTRUBÍ OD OBVODU 0,04m2) V ŘEŠENÝCH MÍSTNOSTECH BUDE KOMPLETNĚ ZDEMONTOVANÉ A EKOLOGICKY ZLIKVIDOVANÉ

| ÚPRAVA KOUPELEN NA BEZBARIÉROVÉ A NOVÝ EVAKUAČNÍ VÝTAH V DOMOVĚ SENIORŮ PANORAMA | | |
|--|---|---------------------|
| Místo stavby: | parc. č. 2727/5 a 2727/80, k. ú. Tachov, Plzeňský kraj | Stupeň PD: DPS |
| Investor : | Centrum sociálních služeb Tachov, p.o., Americká 242, Tachov 347 01 | Otisk aut./razítka: |
| Část projektové dokumentace: | VZDUCHOTECHNIKA | |
| Obsah : | TYP POKOJŮ "G2, H" - PŮDORYS 2PP AŽ 3NP | |
| Výkres č. : | D.1.4) 05 | Datum: 07/2019 |
| Autor. projektant: | Ing.Radek Spurný | |
| Vypracoval: | František Klíma | |